

HYT

Radio Dua Arah

TC-700

Radio Dua Arah Profesional

Ideal untuk para profesional elit yang menginginkan alat bantu komunikasi canggih yang efisien, seri TC-700 dilengkapi teknologi canggih dan inovasi HYT. Penyempurnaan audio compander suara dan speaker 1W canggih HYT memastikan suara yang jernih dan tajam, bahkan di lingkungan yang bising. Desain ramping dan ergonomis membuat radio seri TC-700 mudah digenggam dan dibawa. Radio ini juga sangat ringan sehingga dapat Anda bawa hampir ke mana pun.

- **Jangkauan Wideband**
- **Kualitas Tinggi Output Audio**
- **Jaminan Keselamatan**
- **Sinyal HYT HDC2400™ dan HDC1200**



Radio Dua Arah Profesional

Fungsi Super

Wide-band Coverage (Jangkauan Wideband) Memungkinkan pengguna secara fleksibel memilih frekuensi yang akan digunakan di masing-masing lingkungan kerja.

Powerful Audio Output (Output Audio Canggih) Penyempurnaan audio compander suara dan speaker 1W canggih HYT (dengan diameter 40mm) memastikan suara yang jernih dan tajam, bahkan di lingkungan yang bising.

Safety Assurance (Jaminan Keselamatan) Keselamatan dan keamanan merupakan faktor penting untuk organisasi modern. Fitur Lone Worker (Pekerja Mandiri), Man Down (Operator Tidak Aktif) (opsional), dan Emergency Siren (Sirene Darurat) TC-700 dirancang untuk menjamin keselamatan Anda jika terjadi keadaan darurat atau kecelakaan.

Built-in Scrambler (Pengacak Internal) Mempertahankan komunikasi pribadi dan aman semakin penting, dengan keluar dan masuknya informasi yang mungkin sensitif. Fitur Scrambler (Pengacak) TC-700 menyediakan keamanan canggih untuk komunikasi keselamatan publik dan keamanan pribadi Anda yang penting.

Whisper (Bisikan)

Fitur Whisper (Bisikan) berarti bahwa pesan terpelan sekalipun dapat dikirim dan dipahami.

Channel Annunciation (Isyarat Saluran)

Fitur ini memungkinkan radio melaporkan nomor saluran aktif saat daya aktif atau mengalihkan saluran, yang menawarkan kenyamanan sesungguhnya.

Sinyal HYT HDC2400™ dan HDC1200

HYT HDC2400™ memungkinkan berbagai fitur, termasuk Identification (Identifikasi), Calling Timer (Timer Panggilan), Voice Storage (Penyimpanan Suara), Retrieve Record (Data Pengambilan), Individual Call (Panggilan Individu), Group Call (Panggilan Grup), Broadcast (Siaran), Stun/Kill & Revive (Penonaktifan & Pengaktifan), Status Inquiry (Permintaan Status), Short Message (Pesan Singkat), dan Data Transmission (Transmisi Data). (Sebagian adalah fitur pusat pengiriman.) Kompatibel dengan MDC1200, Sinyal HDC1200 memungkinkan berbagai fungsi, termasuk PTT ID Encode (Enkode ID PTT), Emergency Encode (Enkode Darurat), Radio Check Decode (Dekode Pemeriksaan Radio), Stun/Kill & Revive (Penonaktifan & Pengaktifan), Individual Call (Panggilan Individu), Group Call (Panggilan Grup), Broadcast (Siaran), dsb.

TC-700



Fungsi Baru

Lone Worker (Pekerja Mandiri)

Fitur ini memberikan keamanan dan keselamatan tambahan untuk individu yang bekerja jauh dari tim. Jika pengguna tidak merespons nada peringatan biasa, maka prosedur darurat yang ditetapkan akan diaktifkan.

Man Down (Operator Tidak Aktif) (opsional)

Bila fitur ini diaktifkan, prosedur darurat yang ditetapkan akan diaktifkan jika radio diposisikan secara horizontal atau terbalik selama jangka waktu tertentu. Letakkan radio secara vertikal untuk menonaktifkan kondisi darurat.

Safety Check (Pemeriksaan Keselamatan)

Jika pengguna tidak merespons sinyal pemeriksaan keselamatan dari pusat pengiriman atau radio resmi lainnya, maka prosedur darurat yang ditetapkan akan diaktifkan.

Power on Self-Test (Pengujian Otomatis Pengaktifan Daya)

Radio akan memeriksa status radio secara otomatis bila daya aktif, dan mengeluarkan tanda yang sesuai jika terjadi kesalahan, sehingga pengguna dapat lebih cepat mendeteksi gangguan pada unit.

Embedded Message & Serial Number (Pesan & Nomor Seri Tertanam)

Memori radio dapat menyimpan pesan, termasuk layanan dan data pemrograman, untuk pemeliharaan yang sangat mudah; fitur tersebut juga membuat unit dapat diidentifikasi dengan Nomor Seri.

Emergency (Darurat)

Tekan tombol Darurat untuk mengeluarkan alarm darurat, atau kirim ENI (Emergency Number Identity atau Identitas Nomor Darurat)/nada latar belakang kepada pengguna yang telah ditetapkan atau pusat pengiriman.

Auto Contact (Kontak Otomatis)

Fitur ini sangat membantu dalam lingkungan komunikasi yang sangat sulit, seperti tugas pemanjatan, penjelajahan, dan penyelamatan. Bila fitur diaktifkan, radio akan berbunyi bip saat pengguna keluar dari jangkauan komunikasi.

Rental (Sewa)

Fitur Rental (Sewa) akan membatasi waktu penyewaan radio. Radio akan dinonaktifkan setelah waktu tersebut berakhir.

Software Upgradeable (Perangkat Lunak Dapat Di-upgrade) (opsional)

Memungkinkan tambahan fungsi baru untuk mengakomodasi pembaruan mendatang.

PC Tuning (Pengaturan PC)

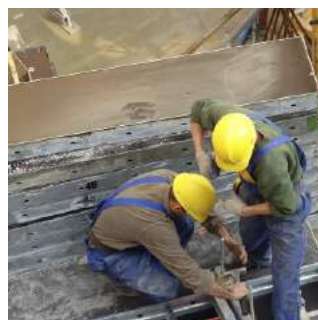
Memungkinkan pemeliharaan yang sangat mudah.

Patrol Record (Data Patroli) (opsional)

Sistem patroli untuk transmisi data real time (atau non real time) terdiri atas radio TC-700 yang mendukung Patrol Record (Data Patroli), pemancar patroli TX-90, pusat kontrol TM-800, perangkat lunak manajemen patroli, kabel transmisi data.

Aplikasi yang Disarankan

- Keamanan
- Pemadam kebakaran
- Sarana umum
- Manajemen properti
- Situs konstruksi
- Hotel



Aksesori

Aksesori Standar

Antena UHF/VHF Pengisi Daya MCU Berkecepatan Tinggi CH10L07 Baterai Li-Ion (1700mAh) BL1703
 Adaptor Daya Pengalihan (100-240V) PS1009 (kabel daya berbeda untuk masing-masing negara dan wilayah)
 Klip Sabuk Pegas BC08 (kompatibel dengan BL1703) Tali R004

Aksesori Opsional



Baterai Li-Ion (2100mAh) BL2102
 Baterai Ni-MH (1800mAh) BH1801



Pengisi Daya Multiunit MCU Berkecepatan Tinggi untuk Baterai Li-Ion/Ni-MH MCA03



Daya Pengalihan Enam Unit PS7002 Adapter Kendaraan CHV09



Mikrofon Speaker Jauh yang Menghilangkan Kebisingan (350-390MHz) SM13M2

Mikrofon Speaker Jauh Kedap Air (IP56) SM13M1



Bantalan Telinga Dengan PTT & VOX Sejar ES M11



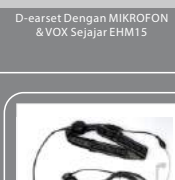
D-earset Dengan Mikrofon Boom & VOX EHM16



Headset Satu Penutup Telinga Ringan Dengan PTT & VOX Sejar ECM12



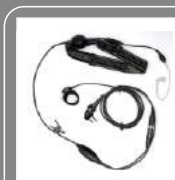
Bantalan Telinga Dengan PTT & VOX Pada MIKROFON ESM12



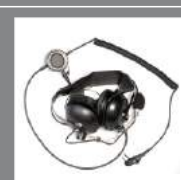
D-earset Dengan MIKROFON & VOX Sejar EHM15



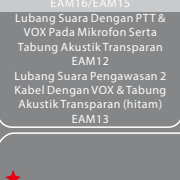
Lubang Suara Pengawasan 3 Kabel Dengan Tabung Akustik Transparan (hitam/krem) EAM16/EAM15



Lubang Suara yang Ringan Dengan Getaran Tenggorokan ELM01

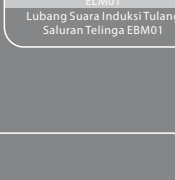


Headset di Belakang Kepala yang Menghilangkan Kebisingan ECM14



Lubang Suara Dengan PTT & VOX Pada Mikrofon Serta Tabung Akustik Transparan EAM12

Lubang Suara Pengawasan 2 Kabel Dengan VOX & Tabung Akustik Transparan (hitam) EAM13



Lubang Suara Induksi Tulang Saluran Telinga EBM01



Headset yang Menghilangkan Kebisingan ECM13

- ★ Klip Sabuk Pegas BC09 (kompatibel dengan BH1801 & BH2102) Kabel Pemrograman (port COM) PC19 Kabel Pemrograman (port USB ke serial) PC26



Lubang Suara 2 Kabel Dengan Earphone Nirkabel dan Tali Leher EWM03



Mikrofon Speaker Jauh SM08M3

Lubang Suara Hanya Terima Dengan Tabung Akustik Transparan (untuk digunakan dengan mikrofon speaker jauh) ESS08 Bantalan Telinga Hanya Terima (untuk digunakan dengan mikrofon speaker jauh) ESS07



Ransel LCBN13 Tas Berbahan Kulit (putar) (baterai tipis/tebal) LCBN41/LCBN42

MIL-STD-810C/D/E/F yang Berlaku

MIL-STD-810C/D/E/F yang Berlaku	810C Metode Prosedur	810D Metode Prosedur	810E Metode Prosedur	810F Metode Prosedur
Tekanan Rendah	500,1 1	500,2 1.2	500,3 1.2	500,4 1
Suhu Tinggi	501,1 1,2	501,2 1.2	501,3 1.2	501,4 1.2
Suhu Rendah	502,1 1	502,2 1.2	502,3 1.2	502,4 1.2
Guncangan sementara	503,1 1	503,2 1	503,3 1	503,4 1
Radiasi Surya	505,1 1	505,2 1	505,3 1	505,4 1.2
Hujan	506,1 2	506,2 2	506,3 2	506,4 1.2
Kelembaban	507,1 2	507,2 2.3	507,3 2.3	507,4 1
Kabut Garam	509,1 1	509,2 1	509,3 1	509,4 1
Debu	510,1 1	510,2 1	510,3 1	510,4 1
Getar	514,2 8,10	514,3 1	514,4 1	514,5 1
Guncangan	516,2 1.2.5	516,3 1.4	516,4 1.4	516,5 1.4

Umum

Rentang Frekuensi(MHz)	VHF: 136-174 UHF: 350-390 420-470 440-490 400-470
Kapasitas Saluran	16
Pengaturan Jarak Saluran(MHz)	25 /20/12,5
Kapasitas Saluran (V)	7,4
Baterai	1700mAh (Li-ion)
Masa Pakai Baterai (siklus kerja 5-5-90)	Sekitar 14 Jam
Stabilitas Frekuensi (ppm)	±2,5
Suhu Pengoperasian (°C)	-30~+60
Impedansi Antena (Ω)	50
Dimensi (LxWxH) (dengan baterai, tanpa antena)(mm)	122x55x35
Berat (dengan antena & baterai)(g)	316

Pemancar

Output Daya RF	5W/1W (VHF) 4W/1W (UHF)
Modulasi	16KΦF3E/11KΦF3E
Tersebar dan Harmonik	-36dBm<1GHz -30dBm>1GHz
Kebisingan FM	45/40dB
Distorsi Audi	≤5%

Semua spesifikasi telah diuji berdasarkan TIA/EIA-603, dan dapat berubah tanpa pemberitahuan sebelumnya karena adanya pengembangan yang berkesinambungan.

Unit Penerima

Sensitivitas	0,25/0,35μV
Selektivitas	70/60dB
Intermodulasi	65dB
Penolakan Respons Tersebar	70dB
S/N	45/40dB
Output Daya Audio Terukur	1W
Distorsi Audio Terukur	≤10%



Hytera Communications Corporation Limited

Alamat: HYT Tower, Hi-Tech Industrial Park North, Beihuan Rd.,
Nanshan District, Shenzhen, Cina
Telp: +86-755-2697 2999 Faks: +86-755-8613 7139 Alamat pos: 518057
Http://www.hytera.com Kode Saham: 002583

Hytera berhak untuk mengubah desain dan spesifikasi produk. Jika terjadi kesalahan cetak, Hytera tidak bertanggung jawab atas kesalahan tersebut. Perbedaan kecil antara produk asli dan produk yang ditunjukkan dengan materi cetak akan muncul dari alasan cetak.

Hytera merupakan merek dagang terdaftar dari Hytera Co., Ltd. © 2012 Hytera Co., Ltd. Semua Hak Dilindungi Undang-Undang.

Dealer Setempat

